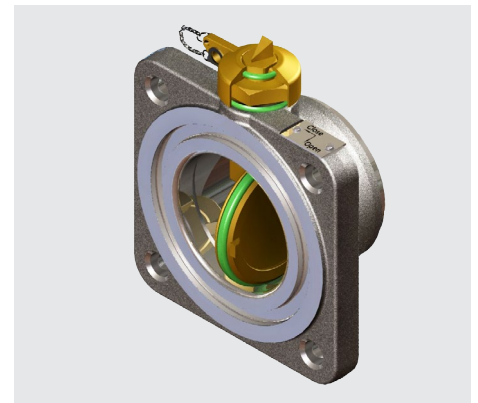
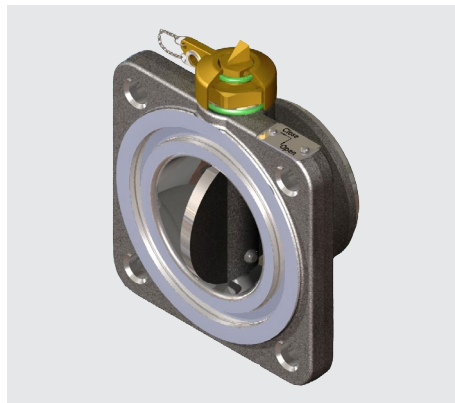
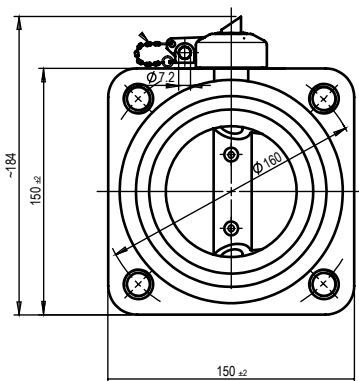


Vergleich Drosselklappen

metallisch dichtende & weich dichtende Typen

Eigenschaften	Form A / B	Form A OR / B OR
Dichtungsart (Klappe)	metallisch dichtend	weich dichtend (O-Ring)
Material Flanschgehäuse	1.0570 / S355J2G3 (geschmiedet)	1.0570 / S355J2G3 (geschmiedet)
Material Flanschgehäuse (optional)	Edelstahl 1.4404 (geschmiedet)	Edelstahl 1.4404 (geschmiedet)
Dichtung Einstellvorrichtung	isoliert; Druckschraube / -stück	isoliert; Druckschraube / -stück
Leckage in Betriebszustand	keine	keine
Norm	DIN 42560 / EN 50216-8:2005	DIN 42560 / EN 50216-8:2005
Zulässige Leckage (Klappe)	< 0,5 dm ³ /h bei 100 kPa; 30,5 cSt	keine ≤ 100 kPa
Vakuum Dichtheit (Klappe)	-	> 0,01 kPa
Auslieferungszustand	komplett	Bausatz A OR / komplett B OR
Wartungsintervall	-	< 10 Jahre



Schlussfolgerung

Die metallisch dichtenden Drosselklappen sind wartungsfrei und besonders langlebig. Unsere Klappen schließen tropfdicht, die Leckagerate liegt weit unter den erlaubten Höchstwerten. Die A OR und B OR Drosselklappen weisen durch den O-Ring keinerlei Leckage auf und halten angelegtem Vakuum stand. Der O-Ring muss jedoch aufgrund der üblichen Alterung regelmäßig ersetzt werden.

Demnach ist es empfehlenswert die wartungsfreie metallisch dichtende Drosselklappe zu verwenden, sofern die Anwendung eine geringe Leckage der Klappe während der Montage/Demontage der Radiatoren zulässt.